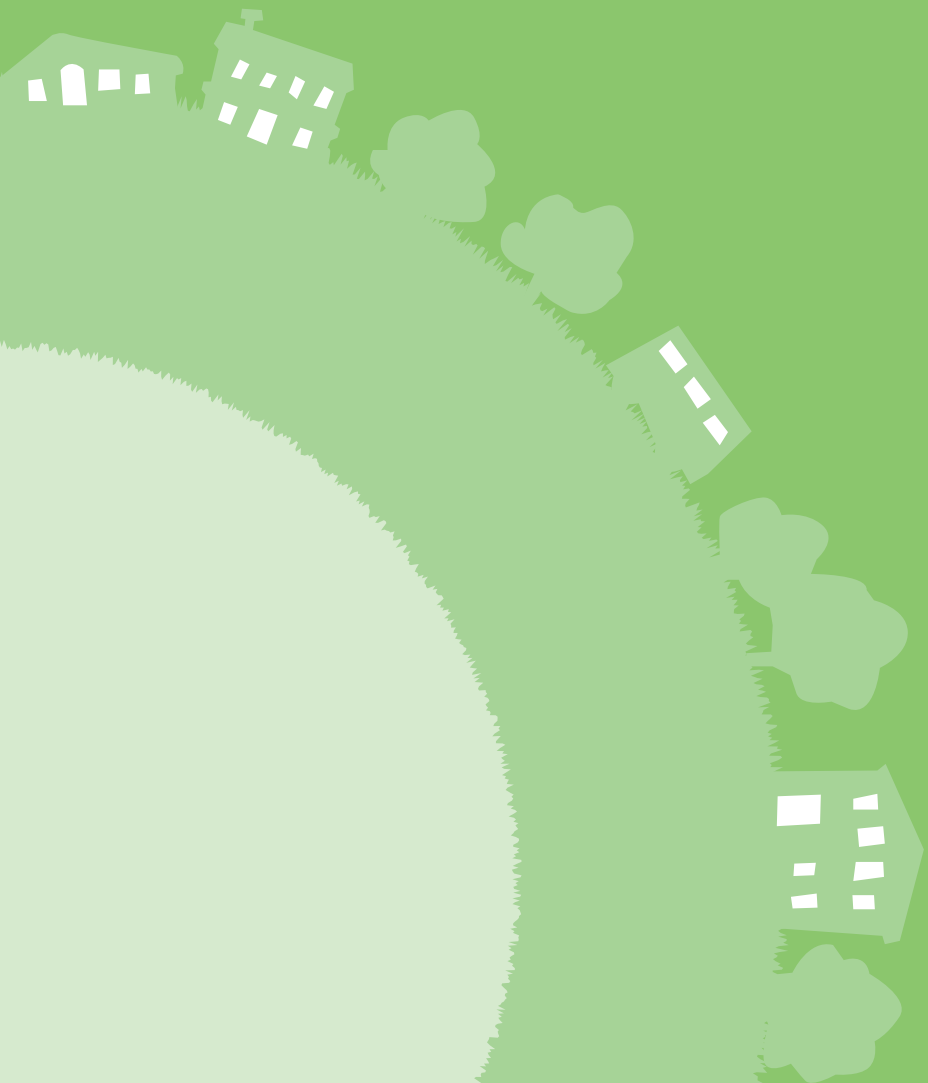


地域の中

“で生きる幸せ”

いっぱい！！



“できる幸せ”いっぱい

私たちの思い

QOL（クオリティ・オブ・ライフ）の向上を目指して・・・

障害のある人に、日々の生活の中で、仕事、趣味、人との触れ合い

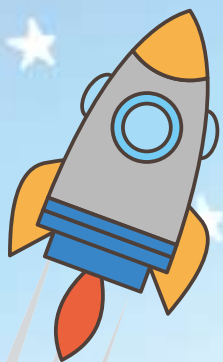
などを通して、生活の豊かさを感じ、人生の喜びを得てほしい。

そのために

- ・一人ひとりを大切に
- ・集団の中で生きる力を育てます
- ・地域と共に成長します

～知ってる街で望む暮らしを～

障害のある方や、そのご家族、関係者の方々など



“働いてみたいけれど、どうしたらいいのかな”

“一人暮らしをしてみたいな”

“休みの日を楽しく過ごしたい”

など、発達や将来について相談したい方



相談は無料です

秘密は厳守します



時間 9:00~16:00
利用日 月~金曜日

相談支援

相談センター 八晃園

施設のご案内

一般企業

就労継続支援A型

雇用型

就労継続支援B型

非雇用型

就労移行支援

一般企業への
就職を目指す

グループホーム

生活の場

生活介護

基礎体力・
生活習慣の確立

相談支援

児童発達支援
放課後等デイサービス

療育

こちら

～一般就労をめざして～

“学校を卒業したけれど、就労に必要な力が少し足りない”
“離職した。今度はもっと自分に合った職場で働きたい”
“施設をやめて働きたいけれど、できるかな”



いろいろな職業プログラムを通して持っている力を確かめながら、得意なことを見つけよう。一人ひとり異なる得意な面を社会で発揮できるよう、職場実習等を通してさらに力をのばし、自分に合った職場で長く楽しく働くことをめざしましょう。

まなぶ



やってみる



さがす



たいけん



就職



相談



就労移行支援

ジョブサポート 八晃園

定員 (6名)

時間 9:00~16:00
利用日 月~金曜日 (土曜日)



～働きながら自分の力をのばす～

“就労移行支援事業を利用したが、一般就労につながらない”

“学校卒業に伴い、就職活動をしたが企業等への就職につながらない”

“企業を離職したなど就労経験がある”



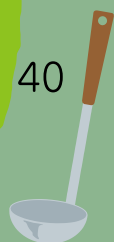
働いて給料をもらいながら、社会人・職業人として必要なことを学ぶことができます。社会の一員として役割を果たしながら、より自立した生活をめざしましょう。



時間 9:00～17:40

のうち4時間

利用日 シフト制



就労継続支援 A 型（雇用型）

ふ～どスタジオ 八晃園

定員（10名）

～持っている力をいかして、はたらく～

“年齢や体力などに心配はあるけれど、はたらきたい”

“就労移行支援事業や就労継続支援A型事業の利用がむずかしい”



正確に
作業する力

時間に
合わせる力

協力
する心



規律
ある態度



健康
な体

おこやか
な心

礼儀
作法

時間 9:00～16:00
利用日 月～金曜日（土曜日）

就労継続支援B型（非雇用型）

ワークサポート 八晃園

定員（30名）

～できることを増やし、社会参加を～

“入浴・排せつ・食事などの手助けをしてほしい”

“生活の中で自分にできることを見つけたい”

“体のはたらきを高めたい”



心を健やかに保ちながら、
いろいろな活動に取り組みましょう。
得意なことや、やりたいことを見つけ
て、より生活を楽しみましょう。

じよぶ

持っている力をいかした作業

- ・ フルーツネットの加工
- ・ 割り箸の袋づめ
- ・ 洗車など



じよい

楽しめる活動

- ・ 料理
- ・ ボーリング
- ・ 絵画
- ・ 小物制作など

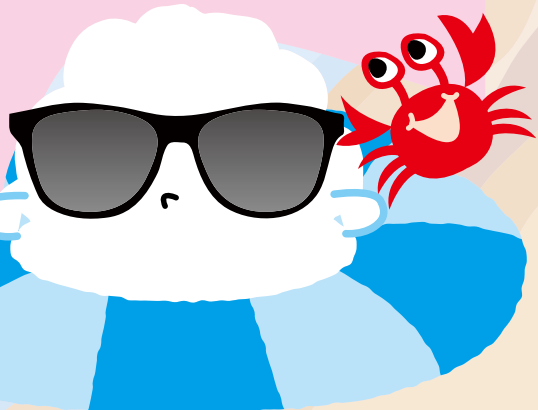
時間 9:30～15:30
利用日 月～金曜日（土曜日）



生活介護

サポートセンター ステラ

定員 (12名)



～ 3歳からの就労支援～

“小学生までにできたらいいなと思うことがある”

“友だちとうまく関われたらいいな”

“将来はたらくために、身につけておきたいことがある”



お子様の将来の働く生活を思い描き、
今からできることや年齢上優先してで
きていたほうがよいことを、発達段階
に合わせながら練習しましょう。
将来の選択肢を最大限に広げ、より幸
せな生活につなげよう。

時間 9:30～17:00

利用日 月～土曜日

できた

やってみたい

うれしい

たのしい

くやしい かないい

児童発達支援・放課後等デイサービス

児童デイサービス 八晃園

定員 (10名)

～いきいき暮らす～

“将来は一人暮らしをしたいけれどまだ不安。

何かあったときに相談できるスタッフがいたらやってみたい”

“家事などを自分でできるようになりたいな”

“はたらくために規則正しい生活を送れたらいいな”



暮らしの中で、できたらいいことを一緒に練習し、心と体の健康のためにもバランスのとれた食事と規則正しい生活を送りましょう。そして、地域の中で仲間と関わりながら豊かな生活をめざしましょう。

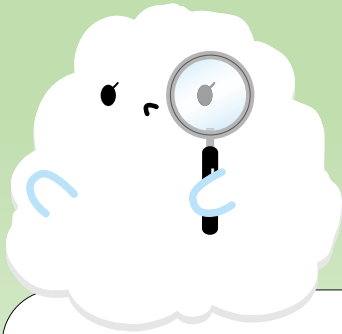


共同生活援助（介護サービス包括型）

グループホーム サンエース

時間 16:00～翌日9:00
利用日 毎日

定員 サンエース1 (9名)
サンエース2 (9名)
サンエース3 (5名)



アクセス



八晃園

社会福祉法人 和晃会 はっこうえん

TEL 0173-39-2111

FAX 0173-39-2122

〒037-0004 青森県五所川原市大字唐笠柳字村崎 242

ホームページ <http://hakkouen.cloud-line.com>

メールアドレス soudan.center.hakkouen@gmail.com



かけがえのない

それぞれただ一度の人生を

とまどったり 一歩さがったりしながら

いっぽ いっぽ 前へ

自命らしく

はっこうえん